

**PCI**<sup>®</sup>

Für Bau-Profis

# BEZPIECZNE ODNAWIANIE PŁYTEK



**PCI JEST TWOIM ASEM W RĘKAWIE  
NAJLEPSZE ROZWIĄZANIA DLA KAŻDEGO WYZWANIA**

Niespodzianki na placu budowy nie są rzadkością, dlatego tak ważne jest, aby profesjonaliści budowlani byli zawsze optymalnie przygotowani. I tu do gry wkracza PCI – ponieważ „PCI jest Twoim asem w rękawie”.

Aby mieć pewność, nie należy pozostawiać niczego przypadkowi. Dzięki idealnie dopasowanym produktom PCI oferujemy spersonalizowane rozwiązania renowacyjne dla każdego wyzwania – niezależnie od jego wielkości.

Wszystkie produkty PCI są wynikiem dziesiątek lat doświadczenia i rozwoju nowoczesnych, przyjaznych dla środowiska technologii. W rezultacie uzyskujesz nie tylko najwyższą wydajność i niezrównaną trwałość, ale także korzystasz z szybkiej i łatwej aplikacji.

Dzięki tej broszurze zapewniamy instalatorom i specjalistom praktyczną wiedzę na temat układania płytek i płyt oraz zalecamy niestandardowe rozwiązania produktowe. Idealnie dopasowane do różnych podłoży i odpowiednich zadań.

## SPIS TREŚCI:

**KOMPLETNY REMONT ŁAZIENKI** 4–5

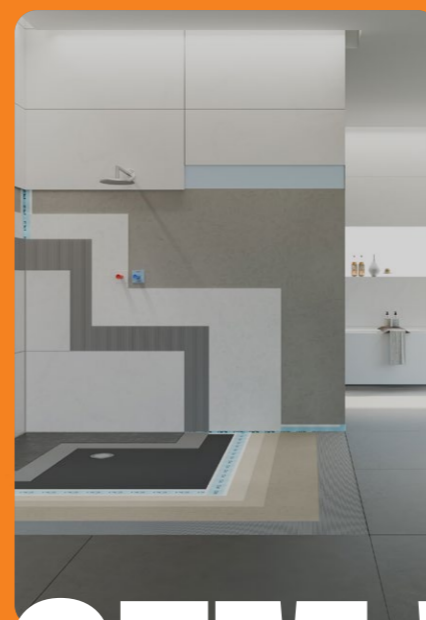
**KRYTYCZNE PODŁOŻA ODNOWIONE BEZ WIĘKSZEGO WYSIŁKU** 6–7

**ENERGOOSZCZĘDNE RENOWACJA Z WYKORZYSTANIEM SYSTEMÓW OGRZEWANIA PODŁOGOWEGO** 8–12

**BALKON I TARAS TRWALE ODNOWIONE** 14–15



# PCI JEST TWOJIM ASEM W RĘKAWIE



# REMONT ŁAZIENKI



W przypadku renowacji łazienki istnieje wiele możliwości indywidualnego zaprojektowania dla niemal każdej sytuacji w pomieszczeniu. Wybór płytek i płyt pod względem rodzaju i rozmiaru jest zróżnicowany – dostępne są również różne rozwiązania w zakresie wyposażenia łazienek i wykonania bez barier niezależnie od ograniczeń.

Dalekowzroczne planowanie i zastosowanie idealnie dopasowanych materiałów instalacyjnych ma kluczowe znaczenie dla uzyskania doskonałego rezultatu.

#### Jeden system – wiele korzyści:

- Maksymalne bezpieczeństwo, trwałość i niezawodność dzięki doskonale dopasowanym produktom
- Wszystkie produkty do uszczelniania spełniają normę DIN 18534 i zapewniają optymalną ochronę przed wilgocią w łazienkach i kabinach prysznicowych
- Wszystkie używane produkty charakteryzują się bardzo niską emisją (EC 1 Plus) i w maksymalnym stopniu przyczyniają się do bezpieczeństwa pracy, zdrowego trybu życia i ochrony środowiska

**Konstrukcja nośna:**  
1. Nośne, gotowe do ułożenia podłoże

## PRZYGOTOWANIE PODŁOŻA

### 2. Gruntowanie (ściana/podłoga):

- PCI Gisogrund – Grunt dyspersyjny – klej i podkład ochronny (rozcieńczony wodą w stosunku 1 : 1)

## USZCZELNIENIE

### 3. Uszczelnianie (ściana):

- PCI Lastogum grau – Powłoka przeciwwilgociowa w kolorze szarym – wodoodporna, elastyczna warstwa ochronna (1. warstwa)
- PCI Lastogum weiß – Powłoka przeciwwilgociowa w kolorze białym – wodoodporna, elastyczna warstwa ochronna (2. warstwa)

### Uszczelnienie (podłoga):

- PCI Seccoral 1K – Elastyczna powłoka izolacyjna (aplikacja w 2 warstwach)

### 3A. Taśmy uszczelniające, narożniki uszczelniające i tuleje uszczelniające:

- PCI Pecitape 120/Objekt – Taśma uszczelniająca do wodoszczelnych połączeń narożnych i łączących
- PCI Pecitape 90°/I/A – Taśma uszczelniająca narożniki wewnętrzne/zewnętrzne
- PCI Pecitape 10 x 10 – Taśma uszczelniająca do przepustów rurowych

## KŁADZENIE

### 4. Kładzenie ścian:

- PCI Nanolight – Uniwersalna, wysokoelastyczna zaprawa klejąca – lekka, zmiennie elastyczna do wszystkich podłoży i wszystkich okładzin ceramicznych
- PCI FT Extra – Elastyczna, cementowa zaprawa klejąca do płytek dla wszystkich okładzin ceramicznych

### Kładzenie podłogi:

- PCI Flexmörtel S1 Flott – Elastyczna, rozplývna zaprawa cementowa do płytek, szczególnie o dużych formatach

## FUGOWANIE

### 5. Fugowanie (ściana/podłoga):

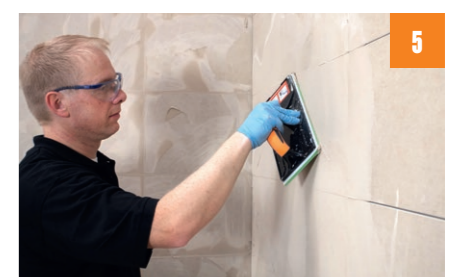
- PCI Nanofug Premium – Uniwersalna, elastyczna zaprawa do wszystkich płytek i kamienia naturalnego

### Fugowanie (obszar prysznica):

- PCI Durapox Premium lub PCI Durapox Premium Multicolor – Żywica epoksydowa lub żywica epoksydowa premium do układania i fugowanie płytek ceramicznych

### 6. Elastyczne fugowanie (ściana/podłoga):

- PCI Silcofug E – Elastyczny uszczelniacz silikonowy utwardzany kwasem octowym



## WSKAZÓWKA PRAKTYCZNA:

Obszary pod i za wannami i brodzikami powinny być zabezpieczone poprzez kontynuację hydroizolacji lub poprzez zastosowanie taśmy uszczelniającej do wanien PCI Pecitape WDB.



# TRUDNE PODŁOŻA ODNOWIONE BEZ WIĘKSZEGO TRUDU



Każdy, kto remontując chce pokryć podłogę nowymi płytkami i deskami, może napotkać na trudne podłoża, które zostają nieoczekiwanie odkryte. Niezależnie od tego, czy chodzi o pękniętą wylewkę, mieszane podłoże, niedoskonałości w podłożu czy starą drewnianą deskę podłogową – najczęściej najpierw należy usunąć całą starą wylewkę lub podłoże, aby stworzyć nośne podłoże gotowe do układania nowej.

Specjalne rozwiązanie systemowe PCI, składające się ze zbrojenia z włókna szklanego i masy szpachlowej wzmocnionej włóknem szklanym, zapewnia wyrównanie kompozytowe na trudnych podłożach.

#### Jeden system – wiele korzyści:

- Brak żmudnego, trudnego uszczelniania pęknięć za pomocą żywic reakcyjnych lub usuwania starych powłok
- Niska wysokość montażu od 5 mm
- Maksymalne bezpieczeństwo na krytycznych podłożach dzięki wielokierunkowo ułożonym włóknom i wysokiemu efektowi wzmacniającemu
- Łatwa obsługa – szybki postęp budowy

#### Konstrukcja nośna:

1. Trudne podłoże, np. pęknięta wylewka

## PRZYGOTOWANIE PODŁOŻA

### 2. Gruntowanie:

- PCI Gisogrund 404 – Specjalny grunt dyspersyjny do chłonnych i niechłonnych podłoży, nakładać dwukrotnie

### 3. Wzmacnianie:

- PCI Armiermatte GFM – Mata wzmacniająca GFM – zbrojenie z włókna szklanego do montażu w masach szpachlowych PCI

## WYRÓWNIANIE

### 4. Wyrównanie:

- PCI Periplan Extra – Specjalna masa szpachlowa do wyrównywania krytycznych podłoży pod wykładziny podłogowe

## KŁADZENIE

### 5. Kładzenie:

- PCI Flexmörtel S1 Flott – Zaprawa murarska, formowalny klej do płytek, szczególnie do dużych formatów
- PCI FT Extra – Elastyczny klej do płytek do wszystkich okładzin ceramicznych

## FUGOWANIE

### 6. Fugowanie:

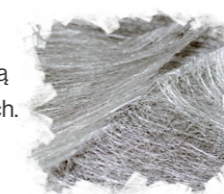
- PCI Nanofug Premium – Uniwersalna, elastyczna zaprawa do wszystkich płytek i kamienia naturalnego

### 7. Elastyczne fugowanie:

- PCI Silcofug E – Elastyczny uszczelniacz silikonowy utwardzany kwasem octowym

## WSKAZÓWKA PRAKTYCZNA:

Włókna szklane maty zbrojącej PCI GFM rozpuszczają się w kontakcie z masą szpachlową PCI Periplan Extra i pozostają w warstwie wyrównującej, działając we wszystkich kierunkach. Ręczne dodawanie włókien do masy szpachlowej nie jest już konieczne – dlatego nadaje się również do stosowania na placach budowy pomp.



ZAMIEŃ ZIMNO W CIEPŁO

# ENERGOOSZCZĘDNY REMONT Z OGRZEWANIEM PODŁOGOWYM

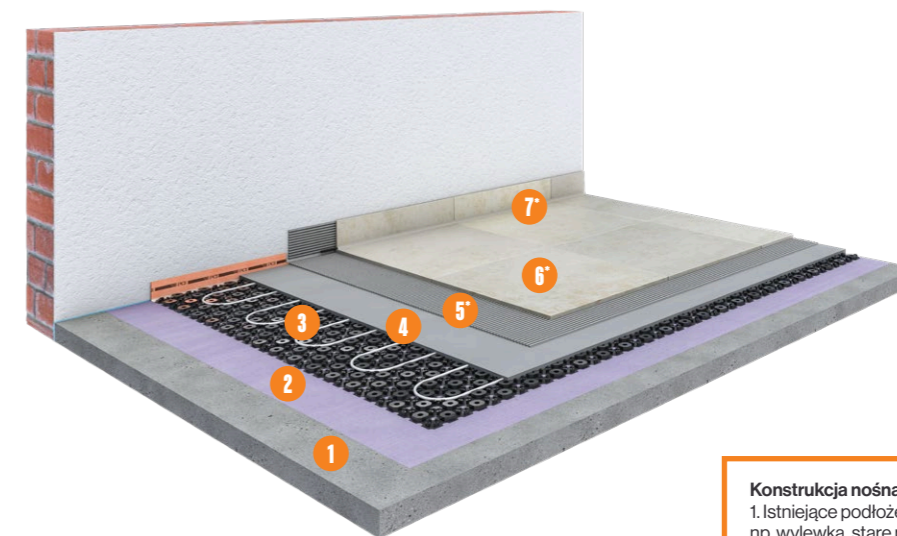


Podłoga o przyjemnej temperaturze zapewnia przytulny i komfortowy klimat domowy. Ogrzewanie podłogowe nie tylko zapewnia ten komfort, ale także przyczynia się do ochrony środowiska. Im większa powierzchnia grzewcza, tym niższa temperatura zasilania systemu grzewczego. To nie tylko oszczędność energii, ale także kosztów.

Dlatego szczególnie interesująca podczas renowacji jest późniejsza możliwość zamontowania ogrzewania podłogowego w pomieszczeniach mieszkalnych. Nawet jeśli możliwe są tylko niskie wysokości zabudowy. Istnieją różne systemy ogrzewania podłogowego od wielu producentów i odpowiednie rozwiązania systemowe PCI z odpowiednimi zaleceniami instalacyjnymi.

## CIENKOWARSTWOWE SYSTEMY PODGRZEWANIA CIEPŁEJ WODY

System ten jest instalowany bezpośrednio na istniejącym podłożu. Zastosowano samoprzylepne kompaktowe panele, w które po prostu wpina się kable grzewcze. Na wierzchu odlewany jest cienkowarstwowy podkład podłogowy, który przejmuje funkcję tradycyjnego grzejnika.



**Konstrukcja nośna:**  
1. Istniejące podłoże (czyste i nośne), np. wylewka, stare płytki, drewniane deski podłogowe



### 2. GRUNTOWANIE

- PCI Gisogrund 404 – Specjalny grunt dyspersyjny do chłonnych i niechłonnych podłoży



### 3. UKŁADANIE

- Układanie kompaktowych paneli i podłączanie rur grzewczych



### 4. WYRÓWNIANIE

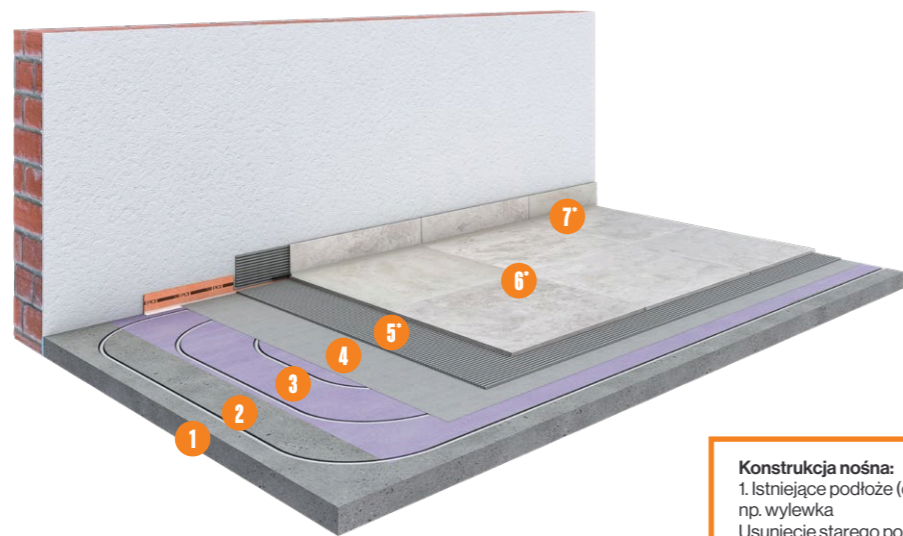
- PCI Periplan Extra – Specjalna masa szpachlowa do wyrównywania krytycznych podłoży pod wykładziny podłogowe

#### Jeden system – wiele korzyści:

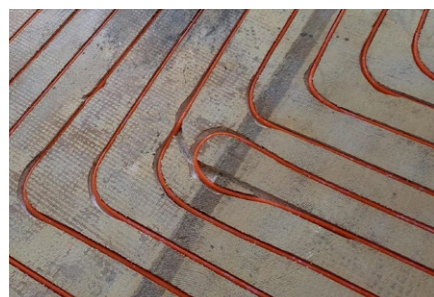
- Niewielka wysokość montażu wynosząca zaledwie ok. 15 mm
- Łatwa instalacja bez konieczności usuwania istniejącej wylewki
- Może być stosowany na prawie wszystkich istniejących powierzchniach

## FREZOWANA WYLEWKA PODŁOGOWA Z WĘZAMI GRZEW CZYMI

System ten nie wymaga dodatkowej wysokości montażowej. Szczeliny na węże grzewcze ciepłej wody są następnie frezowane w istniejącej wylewce. Przed położeniem nowego pokrycia powierzchni należy jedynie wypełnić lub ponownie wypełnić szczeliny.



**Konstrukcja nośna:**  
1. Istniejące podłoże (czyste i nośne), np. wylewka  
Usunięcie starego pokrycia, stworzenie czystej powierzchni wylewki



### 2. INSTALACJA

- Wyfrezować szczeliny w istniejącej wylewce. Po wyschnięciu podkładu włożyć węże grzewcze z gorącą wodą

### 3. GRUNTOWANIE

- PCI Gisogrund 404 – Specjalny grunt dyspersyjny do chłonnych i niechłonnych podłoży

### 4. WYPEŁNIANIE / WYRÓWNIANIE

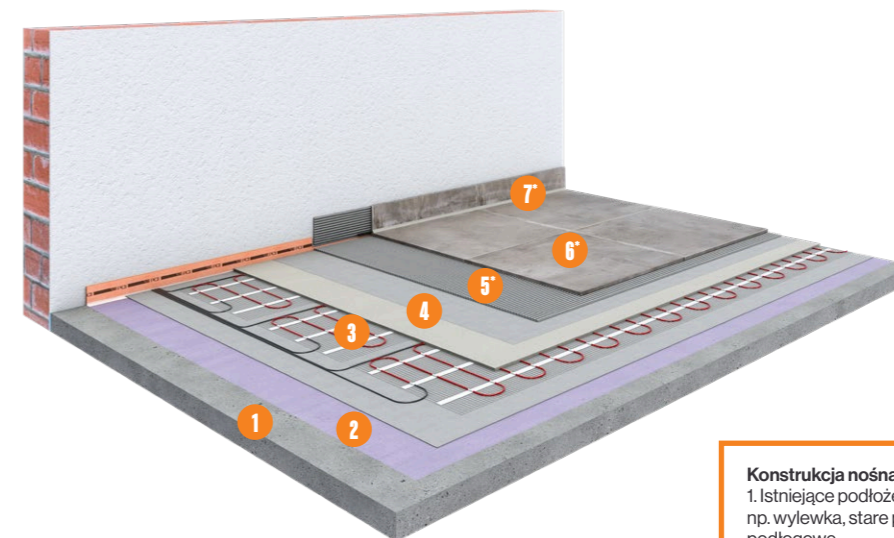
- PCI Periplan Extra – Specjalna masa szpachlowa do wyrównywania krytycznych podłoży pod wykładziny podłogowe
- PCI Periplan Flow – Szybkością, cementowa zaprawa samopoziomująca. Płynna masa szpachlowa do wyrównywania pod wszystkimi wykładzinami podłogowymi

#### Jeden system – wiele korzyści:

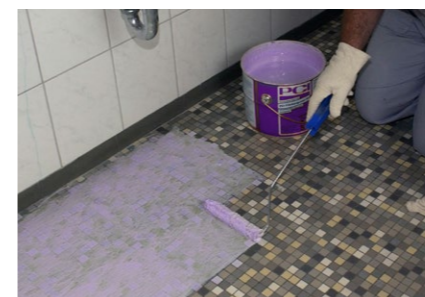
- Bez usuwania istniejącej wylewki
- Brak dodatkowej wysokości montażowej, ponieważ kable grzejne są układane w wyfrezowanych szczelinach
- Energoozczędne i przyjazne dla środowiska dzięki zamianie na ogrzewanie podłogowe z niską temperaturą zasilania

## ELEKTRYCZNE OGRZEWANIE PODŁOGOWE

W tym systemie ogrzewania podłogowego układane są kable elektryczne bezpośrednio na podłożu, często przymocowane do tkaniny. Maty grzejne przyklejane są lub mocowane mechanicznie w zależności od producenta, za pomocą kołków talerzowych. Istnieją również maty samoprzylepne. Całkowita wysokość konstrukcji zależy od grubości przewodów grzejnych, która waha się od 2 do 8 mm w zależności od producenta.



**Konstrukcja nośna:**  
1. Istniejące podłoże (czyste i nośne), np. wylewka, stare płytki, drewniane deski podłogowe



### 2. GRUNTOWANIE

- PCI Gisogrund 404 – Specjalny grunt dyspersyjny do chłonnych i niechłonnych podłoży

### 3. UKŁADANIE

- Ułożyć maty grzejne zgodnie z instrukcjami producenta

### 4. MOCOWANIE / WYRÓWNIANIE

#### Mocowanie:

- PCI Nanolight – Uniwersalna, wysokoelastyczna cementowa zaprawa klejąca do płytek o zmiennej konsystencji do wszystkich podłoży i wszystkich okładzin ceramicznych do mocowania lub, w przypadku mniejszych powierzchni, do całkowitego wyrównywania powierzchni

#### Wyrównanie:

- PCI Periplan Extra – Specjalna masa szpachlowa do wyrównywania krytycznych podłoży pod wykładziny podłogowe
- PCI Periplan Flow – Wylewka samopoziomująca. Płynna masa szpachlowa do wyrównywania pod wszystkimi wykładzinami podłogowymi

#### Jeden system – wiele korzyści:

- Niska wysokość montażu, niska masa powierzchniowa
- Łatwa instalacja bez konieczności usuwania istniejącej wylewki
- Wysoka sprawność cieplna i niskie straty energii

## IDEALNE WYKOŃCZENIE DLA SYSTEMÓW OGRZEWANIA PODŁOGOWEGO



### 5. KŁADZENIE

- PCI Flexmörtel S1 Flott – Elastyczna, rozplývna zaprawa cementowa. Formowalny klej do płytek, szczególnie do dużych formatów
- PCI Nanolight – Lekki klej do płytek o zmiennej konsystencji do wszystkich podłóży i wszystkich okładzin ceramicznych



### 6. FUGOWANIE

- PCI Nanofug Premium – Uniwersalna, elastyczna zaprawa do wszystkich płytek i kamienia naturalnego



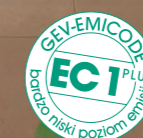
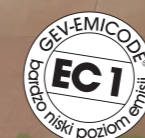
### 7. ELASTYCZNE FUGOWANIE

- PCI Silcofug E – Elastyczny uszczelniacz silikonowy utwardzany kwasem octowym

### WSKAZÓWKA PRAKTYCZNA:

Ogrzewanie funkcyjne w celu sprawdzenia działania systemu ogrzewania podłogowego możliwe jest już po 1 dniu od ułożenia/zastosowania masy szpachlowej PCI. Ogrzewanie funkcjonalne przeprowadza się zgodnie z instrukcjami producenta lub zgodnie z normą DIN 1264-4.

# ZDROWE BUDOWNICTWO!



Właściciele budynków coraz bardziej koncentrują się na zdrowym środowisku życia. Dzięki nowoczesnemu wyglądowi i funkcjonalnemu zastosowaniu okładziny ceramiczne są nadal w modzie. Ich szczelna powierzchnia chroni przed roztoczymi, bakteriami i pleśnią, a ponadto można je łatwo czyścić bez użycia agresywnych środków czyszczących. Jednak zastosowany materiał instalacyjny może również w znacznym stopniu przyczynić się do zdrowego stylu życia i komfortu mieszkania. Związki wyrównujące, podkłady i kleje mogą uwalniać substancje lotne do powietrza w pomieszczeniach. Emisje odgrywają zatem decydującą rolę w przypadku tych produktów.

Jako producent produktów chemii budowlanej PCI zawsze przywiązywało dużą wagę do opracowywania produktów o bardzo niskiej emisji, aby przyczynić się do zdrowego stylu życia.

- Prawie wszystkie produkty Grupy PCI są sklasyfikowane jako bardzo niskoemisyjne lub lepsze i oferują holistyczne, zdrowe podejście do życia.
- Nasze rozwiązania systemowe zawierają jak najwięcej produktów o bardzo niskiej emisji.
- Liczne certyfikaty niezależnych instytucji badawczych potwierdzają zrównoważoną produkcję i bardzo niskoemisyjne przetwarzanie.

### Co oznacza „zdrowe życie”?

„Zdrowe budownictwo” oznacza świadome projektowanie domu w taki sposób, aby nie szkodził zdrowiu mieszkańców. Zdrowe życie oznacza: bez zanieczyszczeń chemicznych, takich jak lotne związki organiczne (LZO) i CO<sub>2</sub> ze zużytego powietrza – ale także bez radonu; bez zanieczyszczeń biologicznych, takich jak pleśń z powodu niewystarczającej wentylacji; bez zanieczyszczeń fizycznych, takich jak elektrosmog i inne czynniki. Niski poziom hałasu, duża ilość światła dziennego oraz temperatura i wilgotność, które są subiektywnie postrzegane jako przyjemne, są tutaj ważne.

# BALKON I TARAS TRWALE, ŁADNIE ODNOWIONE



Pragnienie rozszerzenia przestrzeni życiowej na zewnątrz pozostaje niezmiennie. Zróżnicowane warunki klimatyczne w obszarach zewnętrznych stawiają szczególne wymagania materiałom instalacyjnym. Musi zapewnić wysoką odporność na mróz i odmrażanie, odporność na wilgoć oraz wytrzymałość i szybkie schnięcie.

Dzięki odpornemu na warunki atmosferyczne rozwiązaniu systemowemu PCI zapewnione jest bezpieczeństwo funkcjonalne podczas renowacji balkonów i tarasów, a radość z korzystania z tych przestrzeni pozostaje nienaruszona.

#### Jeden system – wiele korzyści:

- Zoptymalizowany pod kątem wysokiego poziomu bezpieczeństwa instalacji i nieprzepuszczalności w obszarach zewnętrznych
- Oferuje wygodny czas przetwarzania i szybkie wiązanie zarówno w niskich, jak i wysokich temperaturach zewnętrznych

#### Konstrukcja nośna:

1. Płyta betonowa układana na miejscu/betonowa płyta wspornikowa (czysta i nośna)

## PRZYGOTOWANIE PODŁOŻA

#### 2. Poziomowanie podłogi:

- PCI Pericret – Szybkowiążąca szpachłówka cementowa. Zaprawa wyrównująca do wykonywania warstwy wyrównującej nachylenie (min. 1,5 %)

#### 3. Uszczelnienie:

- PCI Seccoral 2K Rapid – Elastyczna, szybkowiążąca powłoka izolacyjna, aplikacja w dwóch warstwach

#### 3A. Taśmy uszczelniające:

- PCI Pecitape 120/Objekt – Taśma uszczelniająca do wodoszczelnych połączeń narożnych i łączących

## KŁADZENIE

#### 4. Kładzenie:

- PCI Flexmörtel Premium – Elastyczna zaprawa cementowa. Odształcalny klej do płytek ceramicznych i z kamienia naturalnego, nakładanie metodą buttering-floating
- PCI Carrament szary + PCI Lastoflex – Średniowarstwowa i wiążąca zaprawa do okładzin z kamienia naturalnego i gresu, uszlachetniona dodatkami uelastyczniającymi PCI Lastoflex, nakładana metodą buttering-floating

## FUGOWANIE

#### 5. Fugowanie:

- PCI Nanofug Premium – Uniwersalna, elastyczna zaprawa do wszystkich płytek i kamienia naturalnego

#### 6. Elastyczne fugowanie:

- PCI Silcofug E – Elastyczny uszczelniacz silikonowy utwardzany kwasem octowym

## WSKAZÓWKA PRAKTYCZNA:

Ułożenie epoksydowej zaprawy drenażowej, np. jako mieszaniny PCI Epoxigrund 390 i piasku kwarcowego DM 1–4, pomiędzy hydroizolacją a zaprawą klejącą zapewni dodatkowy bufor wilgoci, odprowadzający wilgoć przenikającą przez warstwę hydroizolacji.



POZNAJ ROZWIĄZANIA SYSTEMOWE PCI DO RENOWACJI BUDYNKÓW



Do pobrania teraz







Für Bau-Profis

**PCI Augsburg GmbH**

Piccardstr. 11 · 86159 Augsburg  
Postfach 10 22 47 · 86012 Augsburg  
Tel. +49 (8 21) 59 01-0  
[www.pci-augsburg.de](http://www.pci-augsburg.de)

**PCI Augsburg GmbH**

Niederlassung Österreich  
Dresdner Str. 87/A2/Top 3 · 1200 Wien  
Tel. +43 50610 5000  
[www.pci.at](http://www.pci.at)

**Sika Schweiz AG - VE PCI**

Tüffenwies 16 · 8048 Zürich  
Tel. +41 (58) 958 2121  
[www.pci.ch](http://www.pci.ch)

Folgen Sie uns auf:



Zertifiziertes Qualitäts-  
managementsystem

PCI-Beratungsservice für anwendungstechnische Fragen:

 **+49 (821) 5901-171**

 **[www.pci-augsburg.de](http://www.pci-augsburg.de)**

PCI-Partner vor Ort